

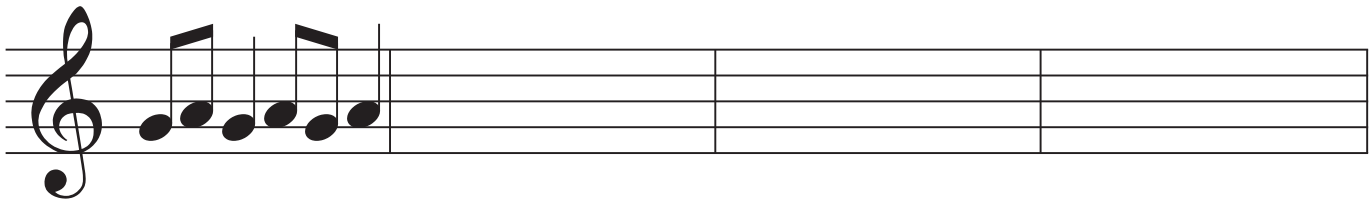
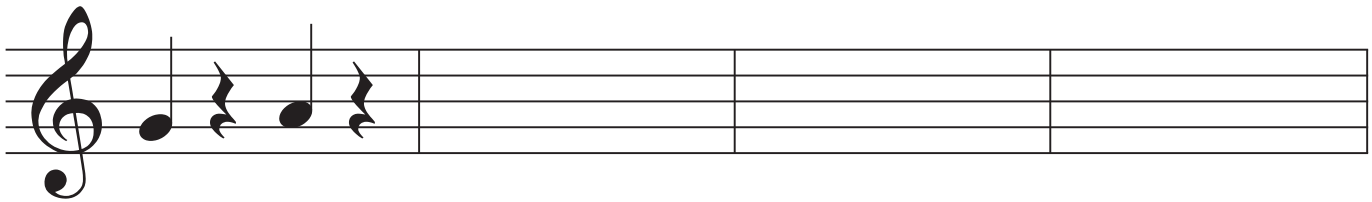
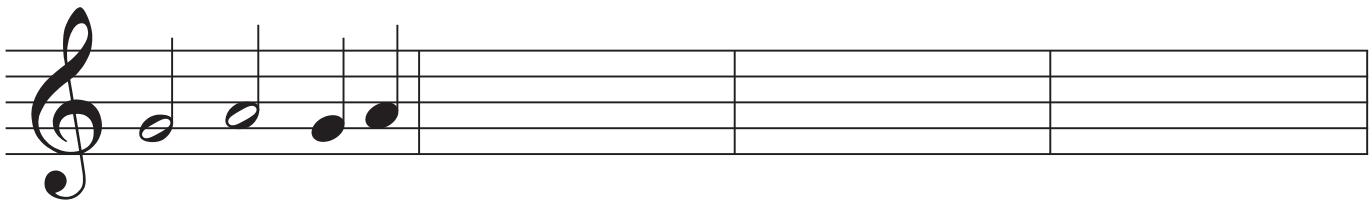
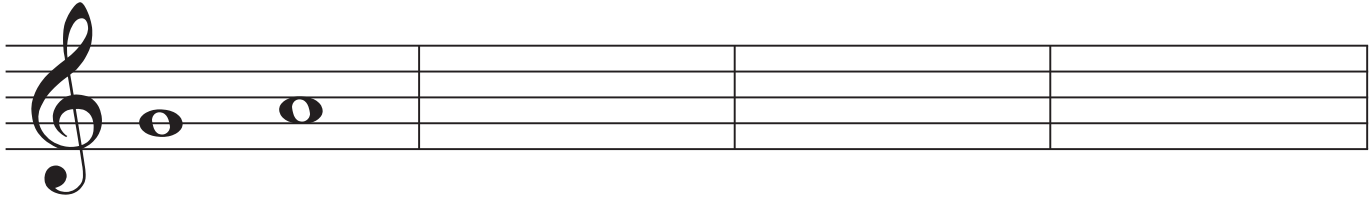
**Primero básico - Artes musicales**  
**Repaso para evaluación de cierre del 22 de noviembre de 2024**



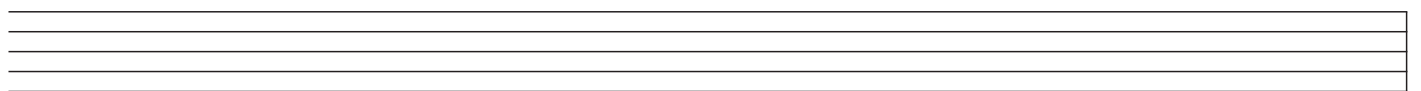
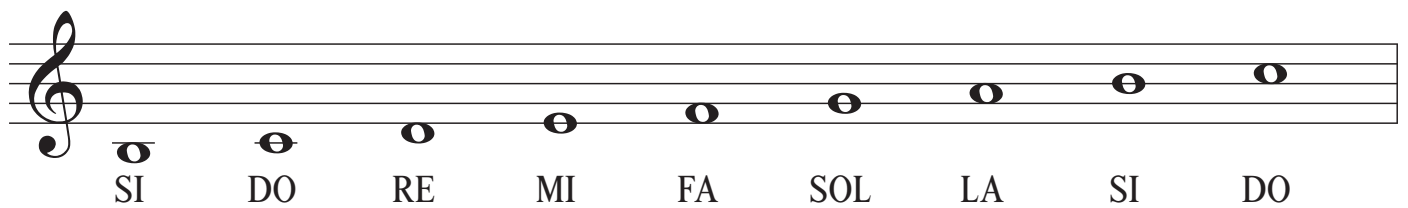
*Unidad 1 - OA 1: Cualidades del sonido y elementos del lenguaje musical.*

*Indicadores de evaluación: Representan correctamente las figuras de redonda, blanca, negra, silencio de negra, doble corchea. Representan correctamente la llave de sol y las notas musicales estudiadas en el año.*

**1.- Copia la serie 3 veces de acuerdo al ejemplo.**



**2.- Dibuja la llave de sol y las nueve notas musicales que aparecen en el pentagrama.**



SI DO RE MI FA SOL LA SI DO