

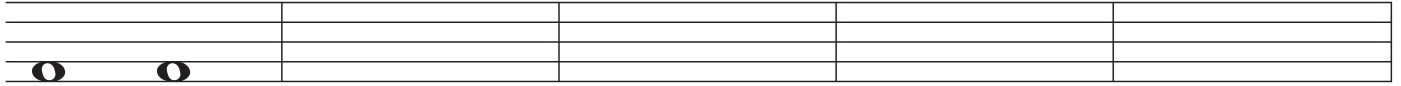
**Primero básico - Artes musicales**  
**Repaso evaluación de cierre 2024**



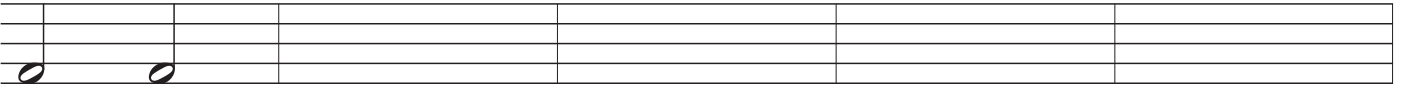
*Unidad 1 - OA 1: Cualidades del sonido y elementos del lenguaje musical.*

*Indicadores de evaluación: Representan correctamente las figuras de redonda, blanca, negra, silencio de negra, doble corchea. Representan correctamente la llave de sol y las notas musicales estudiadas en el año.*

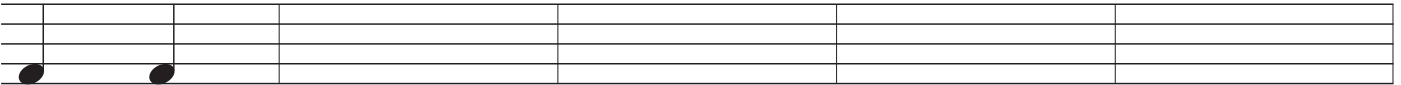
**1.- Dibuja 8 veces la figura de redonda.**



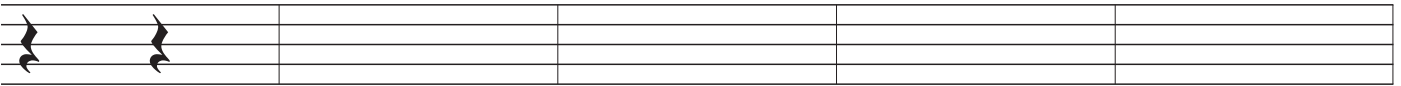
**2.- Dibuja 8 veces la figura de blanca.**



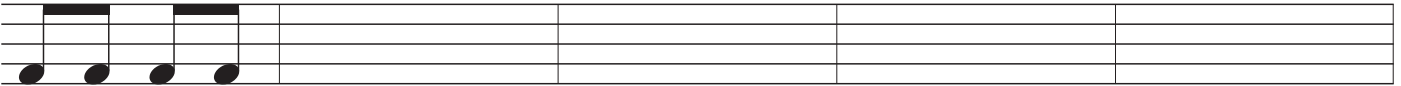
**3.- Dibuja 8 veces la figura de negra.**



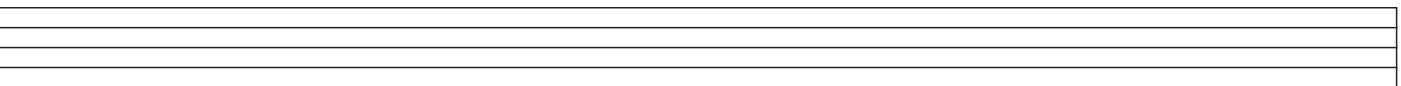
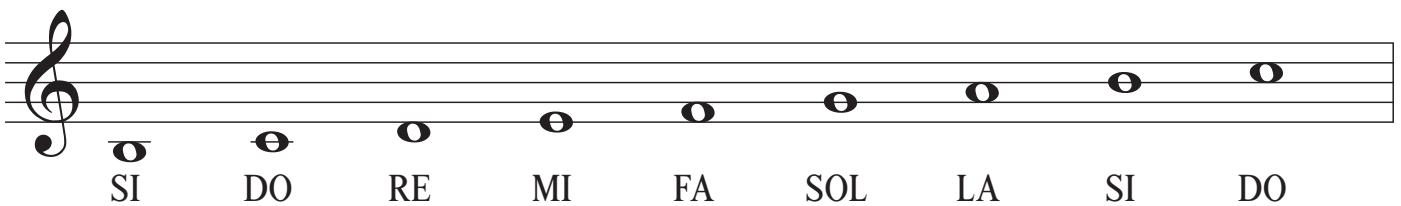
**4.- Dibuja 8 veces la figura de silencio de negra.**



**5.- Dibuja 8 veces la figura de doble corchea.**



**6.- Dibuja la llave de sol y las nueve notas musicales que aparecen en el pentagrama.**



SI DO RE MI FA SOL LA SI DO

