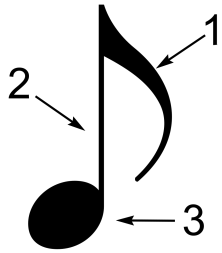


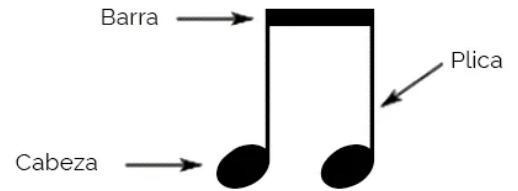


Unidad 1 - OA 1: Escuchar cualidades del sonido (altura, timbre, intensidad, duración) y elementos del lenguaje musical (pulsos, acentos, patrones, secciones), y representarlos de distintas formas.

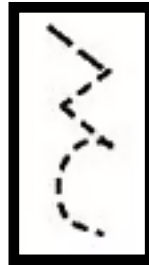
Indicadores de evaluación: Representan correctamente las figuras de blanca, negra, silencio de negra, doble corchea.



Recuerda que las partes de las figuras musicales estudiadas son: (1) **corchete o cola**, (2) **plica** y (3) **cabeza**, sin embargo, la blanca y la negra no tienen cola, solo tienen plica y cabeza. También debes recordar, que al unir dos corcheas, sus colas o corchetes se unen, formando una sola línea horizontal entre sus plicas, llamada **barra**.



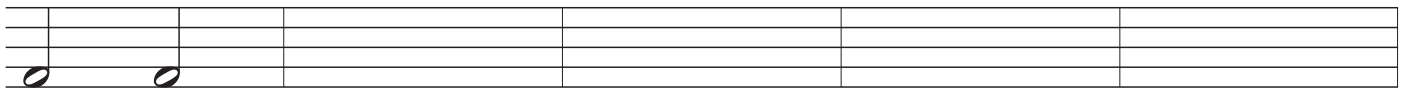
Silencio de negra: Equivale a un tiempo de negra, la figura que representa a nuestro pulso



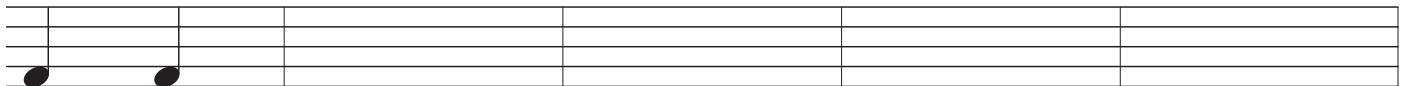
Observa bien que se parece a dos letras superpuestas. Una letra "Z" sobre una letra "C". Guíate por el ejemplo de tu profesor.

Ahora practicaremos dibujar las figuras estudiadas.

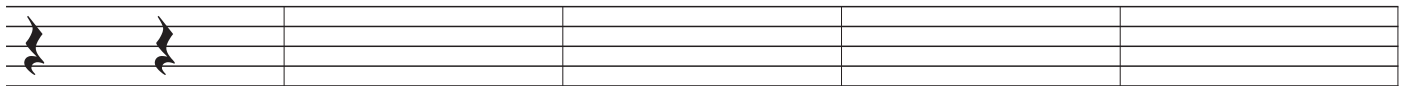
1.- Dibuja 8 veces la figura de blanca.



2.- Dibuja 8 veces la figura de negra.



3.- Dibuja 8 veces la figura de silencio de negra.



4.- Dibuja 8 veces la figura de doble corchea.

