

Material N° 1: Grafomotricidad Musical
Primero Básico

El pentagrama está formado por **cinco líneas** y **cuatro espacios** y es el lugar donde se escriben las notas y todos los demás signos musicales.
Las líneas se enumeran de abajo hacia arriba.

líneas

5
4
3
2
1

4 espacios

4
3
2
1

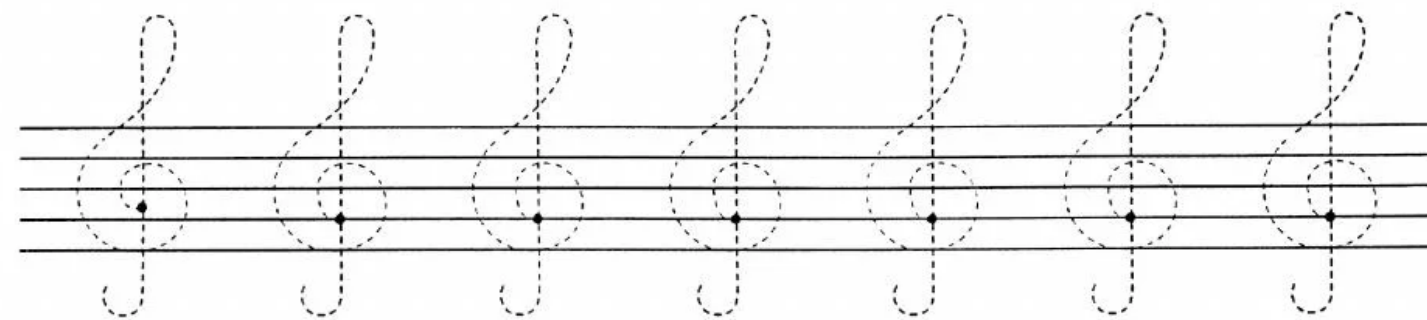
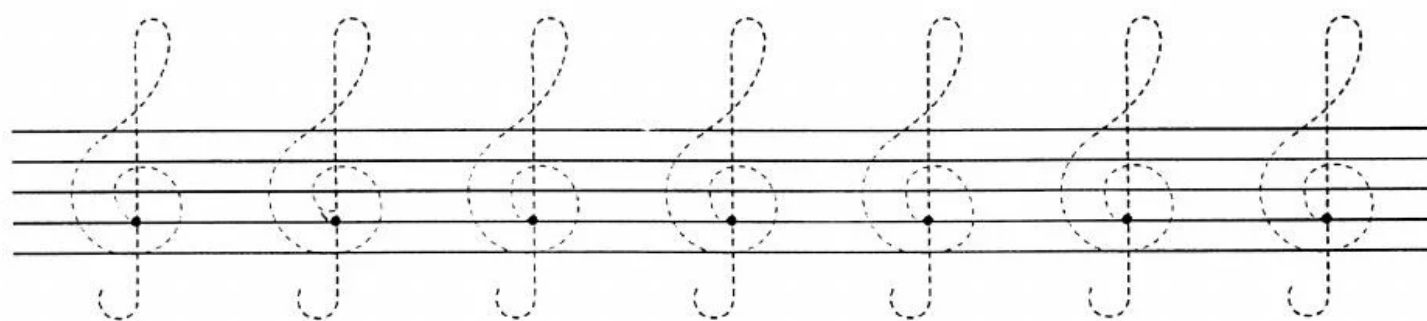
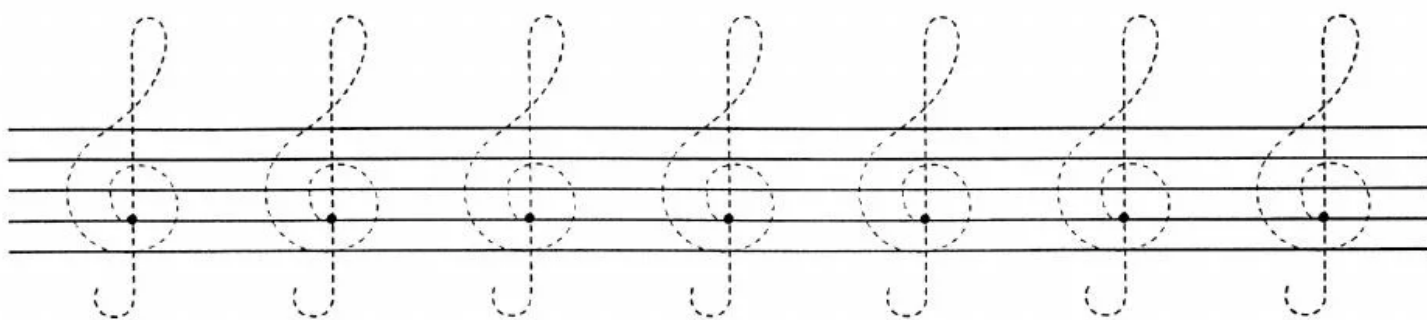
Uno de los signos más importantes es la **Llave de Sol**. La llevamos en nuestra insignia. Es el símbolo que más representa a la música.

Dibuja la llave de sol siguiendo la línea punteada y cantando la letra de la canción “Un caracol”.
Luego continúa en la siguiente hoja con más ejercicios de grafomotricidad musical.

<i>Un caracol yo dibujé entre tres líneas que me encontré</i>		<i>Subió despacito así de costado</i>	
<i>Comienza Aquí</i> →			

<i>Y sobre la pauta volteó al otro lado</i>	<i>Pero de pronto cae asustado y bajo el pentagrama quedó recostado</i>	

Repasa con el lapiz estas claves de sol.



Ahora intenta tu solito/a hacer claves de sol en estos dos pentagramas.

