

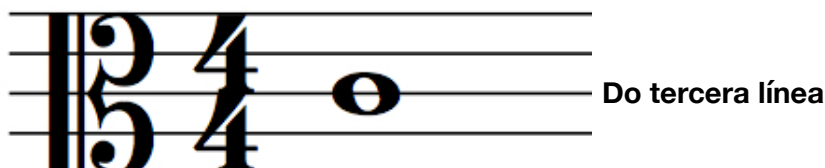
## Las claves de Do y de Fa

Segundo Básico: Artes Musicales

La clave de do y clave de fa son los símbolos más antiguos utilizados en la notación musical para indicar la altura de las notas en el pentagrama.

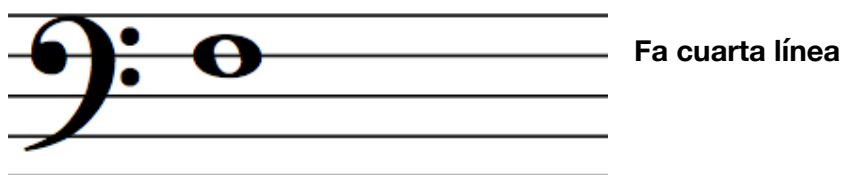
La clave de do está representada por un símbolo que contiene dos letras C al revés debido a que la letra C representa la nota Do en inglés. En el pasado este tipo de clave musical era muy usada para las partes vocales de las composiciones musicales. Sin embargo, hoy en día su uso se ha reducido mucho y es utilizado en instrumentos de orquesta, principalmente la viola.

Esta llave se usa para los sonidos **medios**.



La clave de fa es un símbolo que generalmente se utiliza en la cuarta línea del pentagrama.

Esta llave se usa para los instrumentos de registro **grave**, como el violoncello, el contrabajo y el bajo eléctrico en las cuerdas. En los vientos la clave de fa es utilizada por el fagot, el trombón y la tuba, entre otros.



Comparemos la escala de Do en las tres llaves:



Yo soy Do central

Yo soy Do "Sideral"

Yo también soy Do central

Yo también soy Do "Sideral"

Yo también soy Do "Sideral"

Comparemos ahora las notas que se escriben en las líneas y en los espacios de cada llave:

MI FA SOL LA SI DO RE MI

FA SOL LA SI DO RE MI FA

SOL LA SI DO RE MI FA SOL

Yo estoy mucho más abajo que tú

Ahora es tu turno.

Practica la escritura de la llave de Do y la llave de Fa en los siguientes pentagramas: